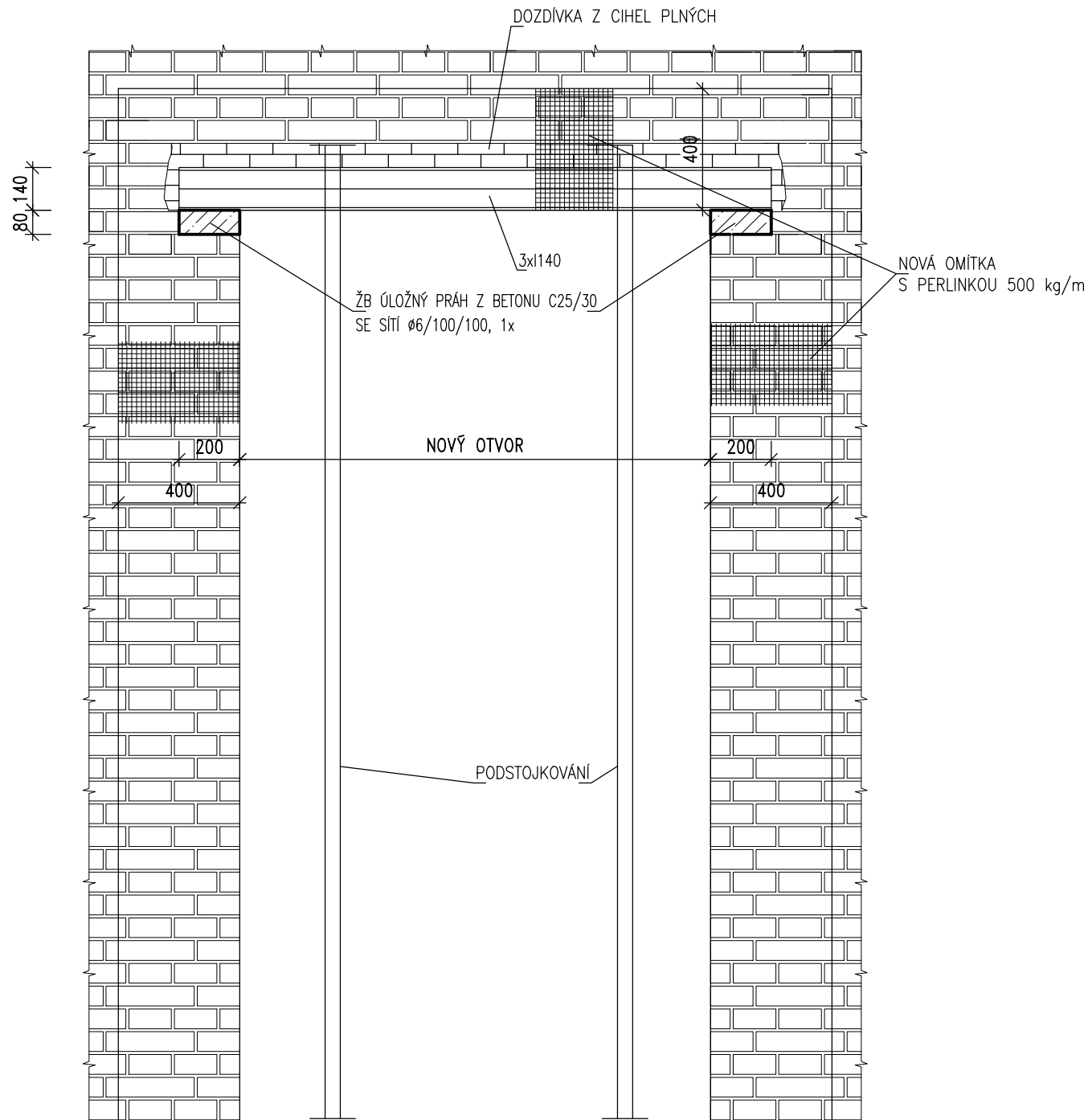
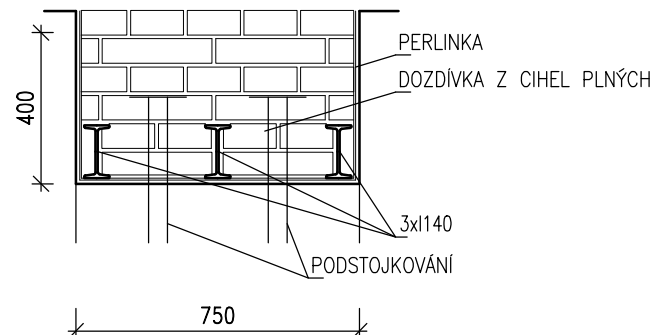


NOVÉ DVEŘNÍ OTVORY
POHLED 1:20



PŘÍČNÝ ŘEZ 1:20



OCEL S235

VÝKAZ OCELI PRO 1 ks

I 140 – DL. 1900 mm, 3 ks, HMOTNOST 3 x 1,95 x 14,4 = 85,0 kg

STAVEBNÍ POSTUP

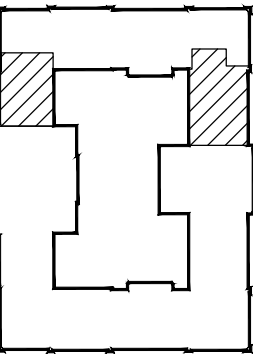
- ODSTRANÍ SE OBLOŽENÍ PŮVODNÍCH DVEŘÍ, ŽÁRUBNĚ A OMÍTKA Z OSTĚNÍ OTVORŮ A Z PLOCHY STĚN PO STRANÁCH OTVORŮ ALESPŮŇ 200 MM OD BUDOUCÍ HRANY OSTĚNÍ A ALESPŮŇ 200 MM NAD VYBOURANÝ OTVOR PRO ULOŽENÍ NOSNÍKŮ.
- VYTÝČÍ SE NOVÝ OTVOR, JAK PŮDORYSNĚ, TAK VÝŠKOVĚ.
- OTVOR SE PODSTOJKUJE ALESPŮŇ 2x DVĚMA STÓJKAMI NOSNOSTI 25 KN.
- VYBOURÁ SE PROSTOR PRO BETONOVÝ ÚLOŽNÝ PRAH NA OBOU KONCÍCH BUDOUCÍCH PŘEKLADŮ.
- PROVEDE SE ÚLOŽNÝ PRAH TLOUŠŤKY MIN. 80 MM, ŠÍŘKY NA TLOUŠŤKU STĚNY A DĚLKY MIN. 200 mm.
- VYBOURÁ SE DRÁŽKA Z JEDNÉ STRANY ZDÍ PRO OSAZENÍ DVOU NOSNÍKŮ.
- DO DRÁŽKY SE OSADÍ 2 NOSNÍKY, KTERÉ SE DŮKLADNĚ VYKLINUJÍ PROTI NADLOŽNÍMU ZDÍVU.
- OSADÍ SE STEJNÝM ZPŮSOBEM ZBÝVAJÍCÍ NOSNÍK Z DRUHÉ STRANY A VYKLINUJE PROTI NADLOŽNÍMU ZDÍVU.
- DOZDÍ SE PROSTOR MEZI NOSNÍKY A ZBOKU A OPATŘÍ SE PERLINKOU DLE PŘÍČNÉHO ŘEZU.
- DOBOURÁ SE NEBO DOZDÍ OSTĚNÍ DLE STAVEBNÍHO PROJEKTU, OSTĚNÍ SE OPATŘÍ PERLINKOU NOSNOSTI 500 kg/m A OMÍTKOU.

POZNÁMKY

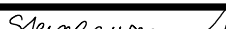
- DÉLKU NOSNÍKŮ OVĚŘIT NA STAVBĚ
- VÝŠKOVOU KÓTU NADPRAŽÍ OVĚŘIT VE STAVEBNÍ ČÁSTI PD
- NEDÍLNOU SOUČÁSTÍ VÝKRESU JE TECHNICKÁ ZPRÁVA

VŠECHNY POUŽITÉ MATERIÁLY MUSÍ SPLŇOVAT POŽADAVKY TECHNICKÝCH NOREM
A PŘÍSLUŠNÉ LEGISLATIVY ČESKÉ REPUBLIKY.

VŠECHNY VÝROBKY MUSÍ BÝT POUŽITY V SOULADU S TECHNICKÝMI LISTY VÝROBCŮ.



Revize	Datum	Jméno	Podpis	Popis revize

Generální projektant						<div><div><div>P</div><div>A</div><div>K</div></div><div>PROJEKČNÍ ARCHITECTONICKÁ KANCELÁŘ SPOL. S R.O.</div><div>ING. ARCH. V. STEINHAUSEROVÁ SOBRŠKOVÁ 82/13 602 00 BRNO</div><div>INFO@ADENPAK.CZ WWW.ADH.CZ T +420 776 996 113 T +420 776 238 018</div></div>	
Hl. inženýr projektu		Ing.arch.K.Steinhauserová				Projektant profese	
Zodp. projektant		Ing. Ladislav Huryta				<div><div><div></div><div>HURYTA[®]</div><div>STATIKA A PROJEKTOVÁNÍ STAVB</div></div><div>BRNO, STAŘKOVA 557/18a tel.: +420 541 420 711 e-mail: lhuryta@huryta.cz</div></div>	
Vypracoval		Ing. Ladislav Huryta					
Investor		Masarykova univerzita, Žerotínovo nám. 617/9, 601 77 Brno					
Stavba		Rekonstrukce části 3.NP objektu Komenského nám. 2a, Brno - část 2 MU				Stupeň JP	
						Datum 12/2022	
						Formát 2 A4	
						Zak. č. 3415	
Část		D.1.2 Stavebně konstrukční řešení				Měřítko 1:20, 1:10	
Název výkresu						Č. výkresu Revize	
Překlady						101 00	